

MODERN DRESS & JUMPSUIT



TUBE MAXI DRESS

코튼 주자 원단사용
슬림핏 맥시 기장 드레스
어깨 탈부착 끈 추가
주름 디테일 살리기
뒷중심 절개-지퍼&밑단 트임 주기



COTTON MINI DRESS

코튼 40수 고밀도 평직원단 사용
루즈핏 미니드레스
앞목깊이 올리기
와끼트임 제거
밑단 자수 또는 금속팬던트 포인트
콘트라스트 배색



COTTON MAXI DRESS

코튼 40수 고밀도 평직 바이오 원단 사용
루즈핏 롱드레스
넥라인 V로 변경
포켓 제거
뒷중심 절개 + 혼솔지퍼 여밈
뒤트임 주기



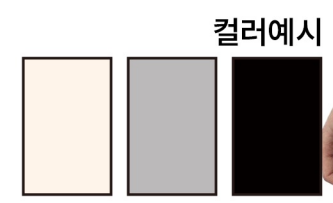
WRAPPED JUMPSUITS

TR류의 화섬원단 사용
롱기장 점프슈트
소매기장 하프슬리브로 수정
카라리스로 변경
허리 단추에 브랜드로고 각인



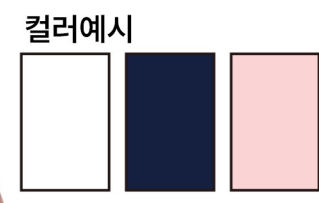
LINE MINI DRESS

TR류의 화섬원단 사용
슬리핏 미니드레스
슬리브리스 드레스로 변형
사이바 라인 사진처럼 살리기
허리부분에 자수포인트 주기



KNIT MINI DRESS

여름용 원사 사용
두꺼운 골지 조작짜임
A라인 미니드레스
팔꿈치까지 오는 하프슬리브
살작 퍼지는 A라인



MODERN SKIRT

UNBALANCE LONG SKIRT

TR스트라이프 패턴 원단 사용
세미A라인 롱 스커트
한쪽만 주름 넣기
제티트 포켓 제거

컬러예시



LINNEN SKIRTS

조직감있는 린넨원단 사용
미디기장 펜슬 스커트
주름 4개 유지
기장 미디기장으로 수정
뒷중심 트임 넣기

컬러예시



BELTED SKIRTS

TR 원단 + 합포 사용
롱기장 페그드스커트
벨트디테일 유지-제원판 싸개 벨트깡으로 수정
뒷중심 혼솔지퍼 + 밑에 트임 넣기

컬러예시



PLEATS LONG SKIRTS

폴리류의 화섬원단 사용
롱기장 플리스츠키트
무오비로 수정
절개위치 내리기
벨트고리 제거
와끼 혼솔지퍼 여밈으로 변형

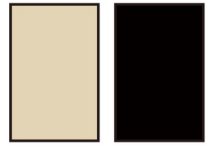
컬러예시



PANEL LONG SKIRTS

고시감 있는 화섬원단 사용
롱기장 머메이드 스커트
패널디테일 유지
무오비로 진행-벨트고리 제거
프루트 슬릿 제거

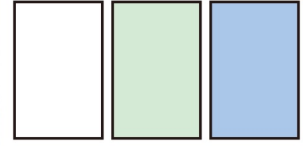
컬러예시



KNIT SKIRTS

여름용 원사사용
와플조직으로 짜기
미니기장 펜슬스커트
미니스커트로 길이 줄이기
하이웨스트트로 수정

컬러예시



MODERN WOVEN TOP



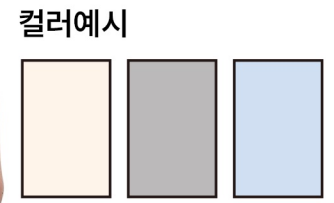
LINNEN SLEEVELESS TOP

린넨 원단사용
레귤러핏 숏기장
노치드카라로 변형
캡소매X슬리브리스로 변평-세미 홀터넥 라인으로



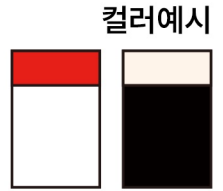
TWIST BELTED BLOUSE

폴리류의 화섬원단 사용
루즈핏 롱기장
기장 포시한 만큼 키우기-엉덩이 덮음
네크라인 V로 변형
허리 벨트 디테일 유지



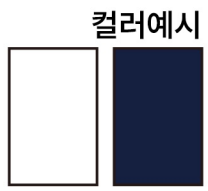
RIB POINT TOP

코튼 40-60수 고밀도 원단 사용
세미오버핏 기본기장
네크라인 라운드넥으로 파고 시보리 달기
절개위치 내리기
소매 롤업유지 또는 제거
뒷중심절개 + 혼솔지퍼 여밈
립컬러배색



PINTUCK BLOUSE

코튼80수 평직 원단 사용
레귤러핏 기본기장
앞중심 핀턱만 넣기
플레인하프슬리브 달기
뒷중심 절개-혼솔지퍼 여밈



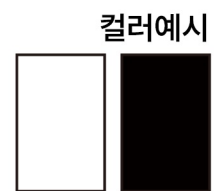
LINENE BLOUSE

린넨류의 원단 사용
루즈핏 기본기장
앞목깊이 올리기
어깨 제어개로 수정
벨슬리브로 하기
랍빠배색 유지-콘트라스트배색
팬츠와 셋업진행



COTTON MINIMAL TOP

코튼40-60수 고밀도 평직 사용
레귤러핏 크롭기장
네크라인 파주기
가슴&밑단 다트로 라인 잡기
커프스제거- 플레인 롱슬리브로 진행
뒷중심절개+혼솔지퍼 여밈
4MM보드레이어깨패드 넣기
컬러매칭 자수 추가



MODERN TEE & KNIT



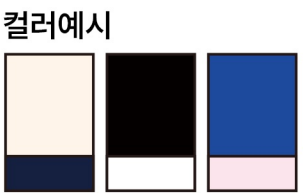
SLEEVELESS TOP

면스판 혼방 골지원단 사용
타이트핏 기본기장
밑단 랍빠 처리하기-폭 통일
앞목 바로 밑에 자수 추가하기
속에 브라캡 넣을 수 있게 안감 추가



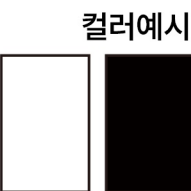
COLOR BLOCK SLEEVELESS KNIT

시원한 느낌의 원사사용
기본 플레인 조직
슬림핏 기본기장
네트라인 올리기
스퀘어가 가까운 U넥 유지
네크라인만 배색 넣기
암홀 배색 제거-몸판컬러 맞추기



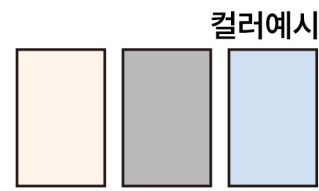
KNIT JERSEY TEE

여름용 니트 조직 다이마루 사용
레귤러핏 숏기장
라운드넥 또는 U넥으로 진행
소매부리에 포인트라벨 끼우기



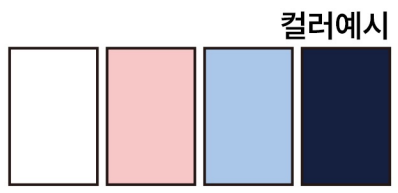
ROUND SLEEVELESS KNIT

면혼방 원사 사용
파베기 조직으로 짜기
네크라인 U넥으로 수정
고무단부분에 금속 팬던트 또는 자수 추가



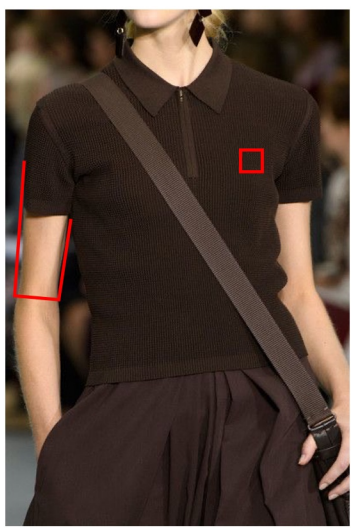
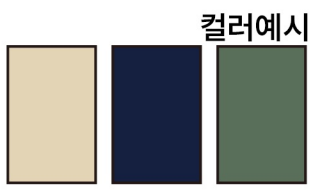
CAP SLEEVE KNIRT

코튼 또는 린넨 혼방 원사 사용
조직감 사진처럼
라운드 넥으로 수정
캡슬리브로 변형



HALF ZIP UP KNIT

여름용 시원한 원사 사용
와플 골지 조직감 살리기
소매기장 키우기-팔꿈치 바로 위
가슴에 로고 자수 넣기



MODERN OUTER



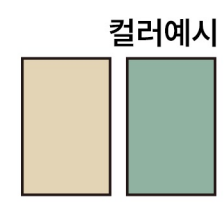
SHORTS VEST

TR류의 화섬원단 사용
레귤러핏 숏기장
전체안감
옆목 넓이 파주기
제티트포켓으로 변형



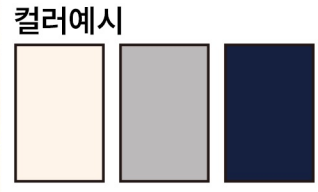
OVERSIZE SHORTS JACKET

고시감 있는 코튼원단 사용
오버사이즈 숏기장
앞목 깊이 더 내리기
이중단작X 단추 하나만 달기
어깨~소매 라운드지게



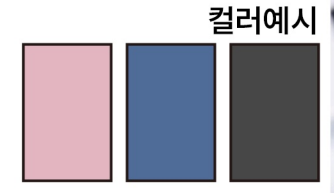
CARDIGANS

여름용 면 또는 린넨 원사 사용
오버핏 롱기장
V넥+끈 디테일 살리기
아웃포켓 추가
소매에 로고자수 넣기



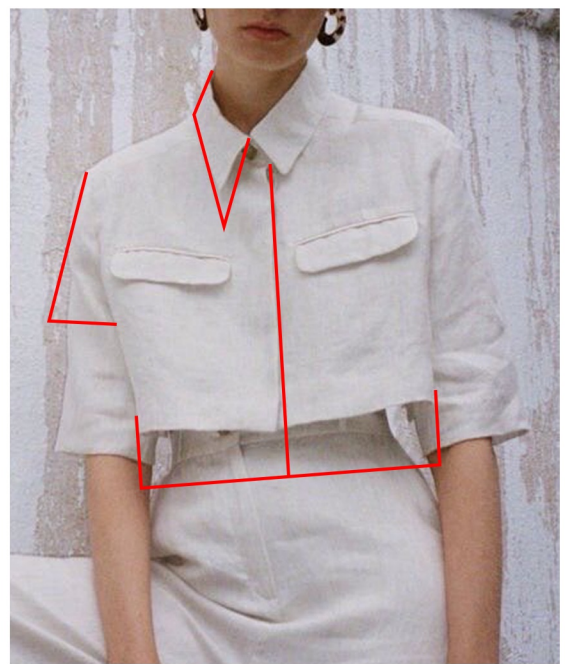
PIGMENT ZIP UP JACKET

코튼 피그먼트 원단 사용
루즈핏 숏기장
하프 슬리브로 변형
포켓 모양 변경-스퀘어
포켓 윗 부분에 금속팬던트 넣기
포켓 금속단추 제거
-속으로 히든스냅달디



LINNEN SHORT JACKET

린넨헤링본 원단 사용
레귤러핏 숏기장
카라 포인트 길게 수정
소매기장 줄이기
총기장 키우기
이중단작 유지



LINNEN DENIM JACKET

린넨데님원단사용
오버핏 숏기장
네크라인 채우기
하프슬리브로 변경
단작 단추 4개로 수정
웰트포켓 폭 줄이기

연청컬러 인디고컬러 진행

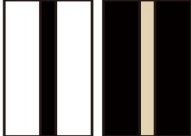


MODERN PANTS

LINENE BLOUSE

린넬류의 원단 사용
레귤러핏 숏기장
와끼 혼솔지퍼 여밈
무오비로 진행
밑단 랍빠배색 포인트
블라우스와 셋업진행

컬러예시



CARGO BERMUDA PANTS

나일론 섞인 혼방 원단 사용
레귤러핏 버뮤다팬츠
벨트고리 폭 두껍게 하기
카코포켓 입체로 변형

컬러예시



BELTED DENIM PANTS

10-20수 코튼데님 원단 사용
롱기장 세미와이드 팬츠
제원단 벨트 유지
엉덩이 포켓 금속 디테일 추가
차콜컬러와 연청컬러 두가지 진행
금속부자재 니켈로 통일하기



INDIGO DENIM PANTS

셀비지 데님원단 사용
세미와이드 크롭기장
오비뒷부분에 자수 로고 넣기
실컬러 살짝 밝은 걸로 바꾸기
인디고컬러만 사용



FRONT SLIT WIDE PANTS

TR류의 화선원단 또는 린넨 혼방원단 사용
롱기장 와이드팬츠
벨트고리 폭 얇게줄이고 X자 형식으로 변형
앞중심 슬릿 디테일 유지
-버튼 넣어서 열고 닫을 수 있게

컬러예시



PIN POINT PANTS

린넨혼방 화선원단 사용
롱기장 레귤러 팬츠
오비단 넘어가게 변형
하미다시뺀 컬러 포인트 주기
레직기 제거

컬러예시

