

MODERN PANTS



flare denim pants

스판 함유된 데님원단 사용
슬림한 플레어핏
와끼절개 넘어오기
워싱 살짝 더 주기(사진참고)



cotton wide pants

면 7-10수 원단 사용
와이드핏 롱기장
피그먼트 원단으로 컬러트인트
레직기 잡기



banding pants

화섬원단 사용
와이드핏 롱기장
포켓디테일 살리기
밴딩쪽 끈 나오는 부분 금속 아일렛 치기
끈 끝부분 금속팁 마감하기



wide cargo trouser

트류의 화섬원단 사용
와이드핏 롱기장
단추제거-신사마이강+속단추 넣기
카고포켓 입체로 변형

wrap skirts layerd trouser

트류의 화섬원단 사용
부츠컷핏 롱기장
랩스커트 레이어드 디케일 유지
랩 쪽 벨트 1개 추가-2줄로 가기
제원단 싸게 벨트강으로 변형
랩기장 클러치 덮기
와끼여밈-10“혼솔지퍼



pintuck denim pants

스판데님원단 사용
아래로 갈 수록 넓어지는 핏
앞판 핀턱 유지
스티치사 컬러 화이트로-시원하게
데님컬러 열은 그레이와 중청으로 가기



MODERN SKIRTS



A line shirring point skirts
 광택나고 흐르는 원단 사용
 A라인 실루엣 미디기장
 셔링 디테일 살리기
 안감 스트레치 사용



unbalance wrap skirts
 16-20수 데님원단 사용
 슬림핏 롱기장
 랩형식 스커트
 주름디테일 살리기
 데님컬러 라이트하게 사용



A line slit skirt
 면폴리 화섬원단 사용
 A라인 실루엣 롱기장
 앞판 슬릿 유지
 와끼주머니로 변형
 레직기제거-핀턱으로 변형



pencil long skirts
 조직감 있는 원단 사용
 펜슬실루엣 롱기장
 앞판 주름 유지
 오비아래 플립 제거
 덩고 기본으로 변경
 단추제거-마이깡달기



mermaid long skirt
 트위드 원단사용
 머메이드실루엣 롱기장
 데끼컷팅 디테일 살리기
 밑단 언발 제거



double slit skirt
 트류의 화섬원단 또는 린넨혼방원단 사용
 h라인 실루엣 롱기장
 앞판 양쪽으로 트임 길게 넣기



MODERN DRESS



tube double breasted dress

20-30수 면트월 원단 사용
아워글래스 실루엣 롱기장
더블브레스티드
제티드포켓 제거
제원단 탈부착 어깨끈 만들어 주기



linnen stripe dress

린넨 스트라이프 원단 사용
A라인 실루엣 미니기장
폭 넓지 않은 노치드카라 달기
단추 크기 작은거로 달기
가슴 웰트포켓 일자로 달기
제티드 포켓으로 변형



linnen denim dress

린넨 데님 원단 사용
A라인 실루엣 롱기장
앞목깊이 올려주고 홀터넥 유지
앞중심 지퍼 제거
-뒤판 중심 지퍼 여밈으로 변경



zip up knit dress

여름용 원사 사용
스트레이트핏 미니기장으로 수정
앞목 올려주기
투웨이 지퍼-지퍼슬라이더 포인트 주기
골지조직 살리기

long knit dress

린넨혼방 원사 사용
카라 +반오픈-단추 3개 달아주기
골지 얇은 조직으로 변경
타이트한 반소배(5부정도)달기



mini dress

tr류의 화섬원단에 심지합포해서 사용
허리를 강조한 실루엣 미니기장
플립포켓제서-와끼포켓으로 변형
스트랩 탈부착으로 할 것



MODERN OUTER



wrapped vest

메란지 느낌의 화섬원단 사용
레귤러핏 기본기장
칼라리스 네크라인
가슴에 웰트포켓 하나 넣어주기
플랩포켓에서 웰트포켓으로 변형



glossy cargo jacket

광택나고 고시감 있는 원단 사용
오버핏 크롭기장
여밌방시-투웨이 지퍼로 변형
밑단 엘라스트링+스포터 유지
하프슬리브 달아주기



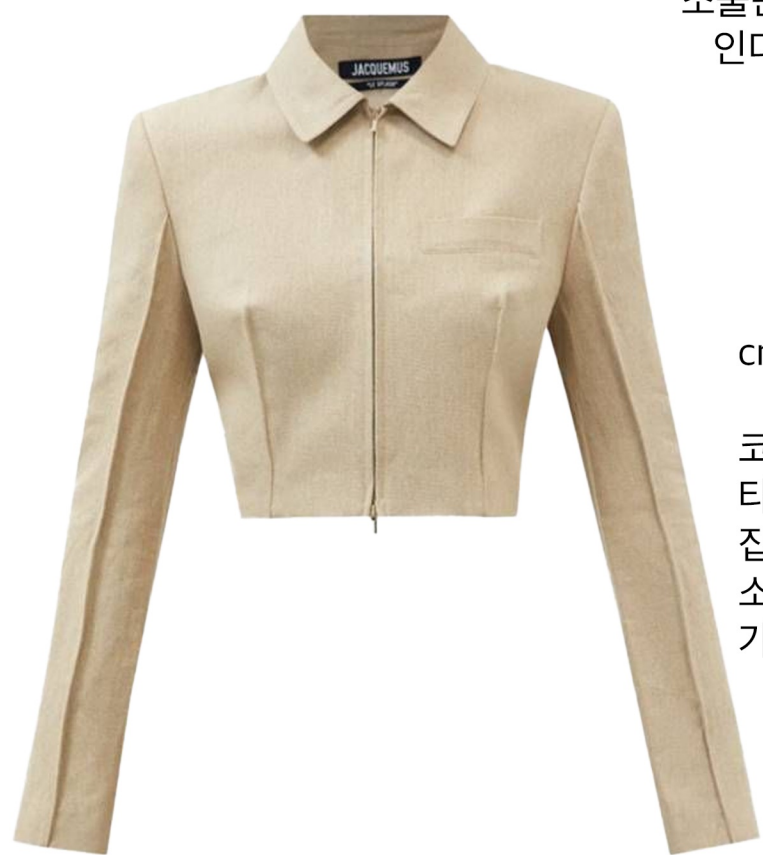
belted vest

TR류의 화섬원단에 합포해서 사용
슬림핏 미니기장
카라유지 또는 노치드카라로 변형
제원단 벨트강으로 변경



denim taioered jacket

7수-10수 코튼데님 원단 사용
오버핏 스트레이트 실루엣
가슴 웰트포켓 직선으로 달기
소뿔단추 2버튼으로 변형
인디고데님컬러로 하기



cropped jacket

코튼 섞인 화섬원단 사용
타이트핏 크롭기장
집업 유지-투웨이 지퍼 사용
소매핀턱 위치이동-소매중심 핀턱 넣기
가슴 웰트포켓 제거



fabric block vest

코튼폴리원단과 오간자원단 매칭 사용
루즈핏 크롭기장
금속스냅사용-민자캐스팅에 로고 각인
스티치컬러 배색 포인트 주기

MODERN TEE&KNIT



bolero layerd t

부드럽고 스팩기 있는 원단사용
타이트핏 기본기장
소매기장 짧은 하프슬리브로 변형

drapped t



비치지 않는 스팩있는 원단 사용
슬림핏 기본기장
드레이프 디테일 유징
네크라인 타이트한 라운드넥으로 수정
소매 캡슬리브 달기

shirring t

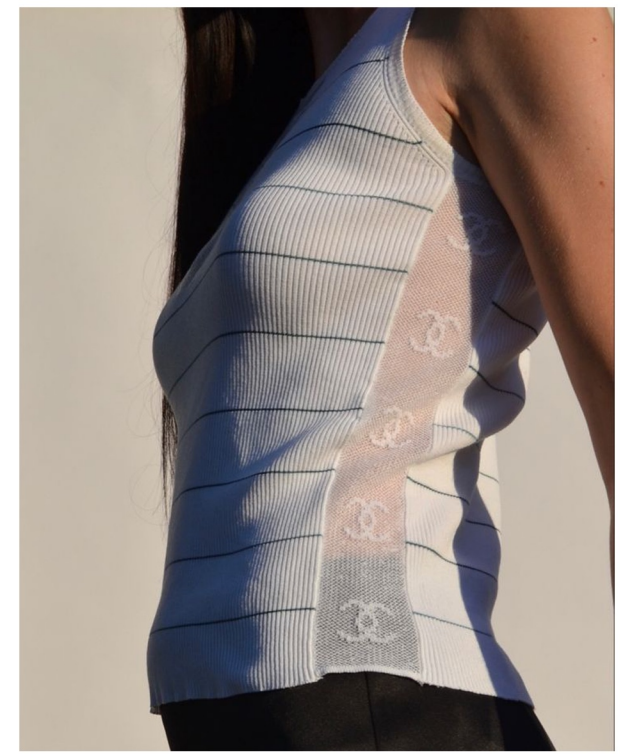


얇은 다이마루 원단 사용
타이트핏 크롭기장
소매 하프슬리브로 변형(돌맨형태)
밑단 쪽에 자수 또는 팬던트 포인트 주기



button point knit

린넨혼방 원사 사용
슬림핏 크롭기장으로 변형
네크라인 보트넥으로 하기
나그랑선 오픈형식-단추로어멈
소매기장 7부로 변형



side seethrought knir

면 또는 린넨 혼방 원사 사용
슬림핏 미니기장
골지조직 유지
사이드 시스루조직 배색 유지
타이트한 5부소매 달기
소매중간 부리 위쪽에 금속팬던트 달기

twist t



린넨 또는 폴리 원단 사용
타이트핏 기본기장
트위스트 디테일 살리기
타이트한 롱슬리브 달기

MODERN SHIRTS & BLOUSE



cutting sleeve top

고시감 있는 원단 사용
슬림핏 언발기장
데끼컷팅 포인트 살리기
뒷중심 절개 + 혼솔지퍼 여밈



waist tie blouse

린넨원단 또는 메란지 화섬원단 사용
레귤러핏 기본기장
넥라인에 카라 달기-플랫카라
랍빠 배색 포인트 사용-카라+암홀
랍빠색원단-광택나는 원단 사용



layered blouse

시스루 원단 사용
루즈핏 기본기장
시스루원단 이중 레이어드
시보리부분 폴리요꼬로 변경
넥라인 컬러매칭



halter wrinkel blouse

요루지 원단 사용
루즈핏 기본기장
A라인 실루엣
halter넥 유지
랍빠부분 컬러배색 하기



slit crop top

린넨원단 사용
레귤러핏 크롭기장
어깨 슬릿포인트
넥라인 라운드로 변형
밑단 라운드 굴리기
하프슬리브달거나 슬리브리스 유지



drapped satin blouse

사틴원단 사용
슬림핏 기본기장
돌먼소매-기장 팔꿈치까지 키우기
넥라인 유지